

pokaz specjalny >>
special performance

7.12.2013
20:00 >> 8:00 pm
SK#Kolonja
Starowiślna 21



POCZET KRÓLÓW POLSKICH >> THE GALLERY OF THE POLISH KINGS

reżyseria i scenografia >> direction and set design
KRZYSZTOF GARBACZEWSKI

tekst/dramaturgia >> text/dramaturgy AGNIESZKA JAKIMIAK /
MARCIN CECKO / SIGISMUND MREX / SZCZEPAN ORŁOWSKI
scenografia / wideo / światło >> set design / video / light ROBERT MLECZKO
kostiumy >> costumes SWENJA GASSEN
muzyka >> music ANNA ZARADNY
konsultacja historyczna >> historical consultation RAFAŁ SZMYTHA

występują >> cast MAŁGORZATA GAŁKOWSKA, EWA KOLASIŃSKA,
ANNA RADWAN-GANCARCZYK, JUSTYNA WASILEWSKA,
MAŁGORZATA ZAWADZKA, SZYMON CZACKI, ROMAN GANCARCZYK,
ZYGMUNT JÓZEF CZAK, WIKTOR LOGA-SHARCZEWSKI,
ADAM BNAWOJCZYK, MARTA OJRZYŃSKA, BŁAŻEJ PESZEK,
BOGDAN SŁOMIŃSKI, PAWEŁ SMAGAŁA, KRZYSZTOF ZARZECKI,
KRZYSZTOF ZAWADZKI

Premiera 23, 24 marca 2013 >> Premiere: March 23 and 24
SK#Kolonja, Starowiślna 21

Zaskakujący, porywający wizualnie i myślowo intrygujący spektakl. Rzecz rozgrywa się na Wawelu, który w czasie II wojny światowej przekształcony został w siedzibę hitlerowskiego gubernatora Hansa Franka. Ale toczy się też w teatrze, i to zarówno na scenie, jak i w kulisach i w podziemiach. Przede wszystkim jednak - na ekranie, bo znaczna część przedstawienia jest filmowana (na żywo) i wyświetlana na wielkim płótnie zasłaniającym niemal całą scenę. Istota przedstawienia, które mierzy się z obezwładniającymi nas historycznymi mitami, nie polega na śledzeniu linearnego przebiegu akcji. Wymaga swobodnej pracy wyobraźni, podążania za ciągiem nieraz zaskakujących skojarzeń, którymi atakują i uwodzą nas sceniczne obrazy.

Jak zauważa Joanna Targoń (Gazeta Wyborcza Kraków): „Na początku mamy coś w rodzaju fabuły: Hans Frank w podziemiach Wawelu budzi polskich władców, tych pierwszych, Piastów i Jagiellonów. Wygrzebujące się z drewnianych trumien koronowane towarzystwo okazuje się jednak grupą spiskowców, którzy tylko posługują się królewskimi pseudonimami; ich zadaniem jest wyniesienie arrasów z zamku. Na górze, w komnatach, Frank wydaje przyjęcie, na którym gośćmi są królowie elekcijni. Wtyczką spiskowców jest Anna Jagiellonka. Ale ta fabułka jest równie szemrana jak arras - zwyczajny dywan, który spiskowcy zwijają w pocie czoła. Zostaje wkrótce porzucona. Kim są więc ci ludzie, biorący udział, jak mówią w tej *chorej fantazji jakiegoś faszysty*? Fantazmatami, poskładanymi z faktów historycznych, współczesnej refleksji, nieskrępowanej wyobraźni, nieortodoksyjnego spojrzenia na historię. (...) A wszystko odbywa się pod wielkim, naturalistycznym bijącym sercem (polskości?), wśród porozstawianych po scenie krzesel projektu Wypsiańskiego, młodopolskiego artysty, który ze swoją obsesją Wawelu - polskiego Akropolis i ekshumowanych królów polskich jest może nie patronem spektaklu, ale kolejnym duchem w nim wywoływany.

Spektakl Garbaczewskiego nie jest dostojny, ale ironiczny, kiczowaty, zabawny, choć jednocześnie dziwnie poważny.

Krzysztof Garbaczewski (ur. 1983).

Reżyser teatralny, scenograf. Od czasu debiutu *Chórem sportowym* wg Elfriede Jelinek w Teatrze w Opolu (2008) zdobył kilka prestiżowych nagród. Wyreżyserował: *Opętanych* wg powieści Gombrowicza, *Nirvanę* wg *Tybetańskiej Księgi Umarłych*, *Odyseję* wg epopei Homera, *Życie seksualne dzikich* wg pism Bronisława Malinowskiego, *Biesy* wg Dostojewskiego, *Balladynę* wg Słowackiego. Jego spektakle są nazywane teatralnymi performansami, reżyser tworzy afabularne widowiska, oparte na zasadzie wolnych skojarzeń. Sięga po techniki filmowe, tworząc przesycone metaforą wizje.

A surprising and visually and intellectually ravishing and intriguing performance. The action takes place at the Wawel Castle which during WWII was transformed into the residence of the Nazi governor, Hans Frank. It takes place simultaneously in the theatre and on the stage, as well as behind the scenes and in the vaults. Yet primarily, it is also shown on the screen, because a substantial part of the performance is filmed (live) and displayed on huge canvass covering almost the entire stage. The idea of the performance, which measures its strength against the historical myths does not consist in following the linear course of a plot. It requires a free flow of imagination, following the course of sometimes astonishing events, as we are attacked and seduced by the images appearing on the stage.

As noticed by Joanna Targoń (Gazeta Wyborcza daily): "At the beginning, there is something of a plot: Hans Frank wakes up the Polish rulers in the vaults of the Wawel Castle - the first Piasts and the Jagiellonian dynasty. The crowned group, getting out of wooden coffins, turns out to be a bunch of conspirators, who just use their royal pseudonyms; their task is to take the arras out of the castle. At the top, in the chambers, Frank throws a party where election kings are guests. The mole of the conspirators is Anna Jagiellonka. Yet this plot is just as shady as the arras - an ordinary carpet which the conspirators are folding with difficulty. Soon, it is discarded.

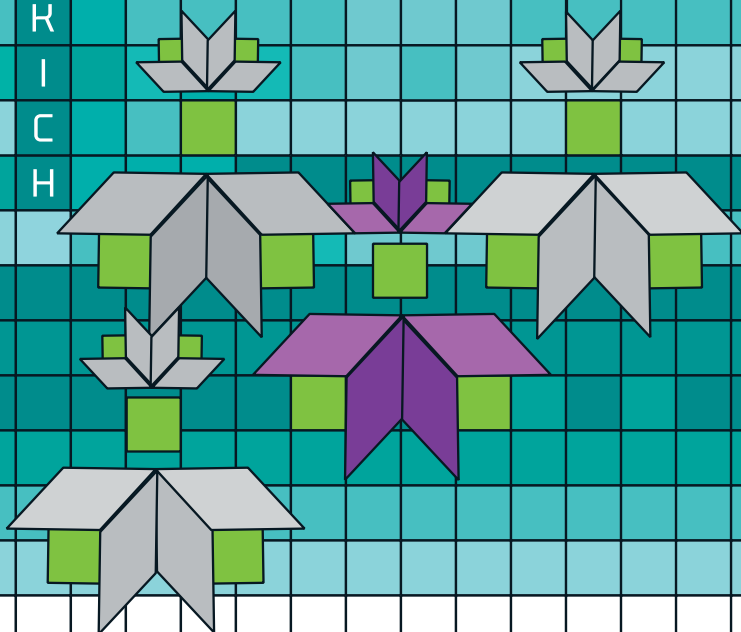
Therefore, who are these people taking part in, as they say, "some sick fantasy of one Nazi?" Phantasms put together from historical facts, modern reflection, free imagination and unorthodox approach to history. (...) All of this takes place under a huge, naturalist beating heart (of Polishness), among chairs set on the stage according to the design of Stanisław Wyspiański, an artist of the Young Poland who, with his obsession with the Wawel - the Polish Acropolis - and exhumed Polish kings, is maybe not even the patron of the performance, but yet another spirit conjured in it.

Garbaczewski's performance is not dignified, but ironic, kitsch, funny, even though at the same time strangely serious.

Krzysztof Garbaczewski (b. 1983)

Theatre director and set designer. From the moment of his debut performance "Sports Choir" by Elfriede Jelinek in Opole (2008), he directed: "The Obsessed" according to Gombrowicz, "Nirvana" according to the Tibetan Book of the Dead, "Odyssey" by Homer, "The Sexual Life of Savages" based on the writings of Bronisław Malinowski, "Devils" on the basis of Dostoevsky, "Balladyna" according to Słowacki. His shows are called theatrical performances; the director creates shows without a plot, based on the principle of free associations. He reaches for film techniques, creating phantasmagoric visions.

P
P
O
C
Z
E
T
K
R
Ó
L
Ó
W
P
L
S
K
I
C
H



Sprzedaż biletów i rezerwacja >> Ticket booking and sale information

Pl. Szczepański 1 >> tel.: + 48 12 422 40 40 >> rezerwacja@stary.pl

poniedziałek - piątek 9.00 - 17.00, sobota 9.00 - 13.00

Monday - Friday: 9 a.m. - 5 p.m., Saturday: 9 a.m. - 1 p.m.

Kasy biletowe >> Box offices >> Jagiellońska 1 >> Starowiślna 21

wtorek - niedziela 10.00 - 13.00 oraz 17.00 - 19.00

Tuesday - Saturday 10 a.m. - 1 p.m. and 5 p.m. - 7 p.m.

MECENAS



PATRONI
MEDIALNI



DZIENNIK POLSKI



KAR
NET

miastokobiet

radiofonia
stowarzyszenie



RMF

Classic